



FÜR GEOREFERENZIERTE ANSPRÜCHE Erfolgreich mit GIS swiss+

GIS swiss+ ist eine flexible GIS Erweiterung welche sich nach den individuellen Kundenbedürfnissen in bestehende oder neue Fachapplikationen integrieren lässt.

Durch die modulare Konzeption können mit GIS swiss+ Flächen und Objekte mit einer breiten Werkzeugpalette und weiteren Hilfsmittel effizient digitalisiert werden. Durch die optimale Kombination von Sachdaten und GIS werden effiziente Prozesse ermöglicht und Synergien ausgenutzt.

GIS swiss+ wurde in enger Zusammenarbeit mit Kunden entwickelt und an die jeweiligen spezifischen Bedürfnisse angepasst. Mittels einer E-Government Plattform haben bereits über 8'000 Personen ihre Daten online mit GIS swiss+ digitalisiert.

Software und Services

- OpenLayers
- GeoServer
- MapProxy
- Angular
- PouchDB
- Microsoft ASP.NET
- Microsoft .NET
- Microsoft SQL Server

Schnittstellen

- QGIS
- WFS / WMTS
- Datenintegration:
 - Geodienste.ch
 - Swisstopo
 - Kantonale Grundlagen

Kennzahlen

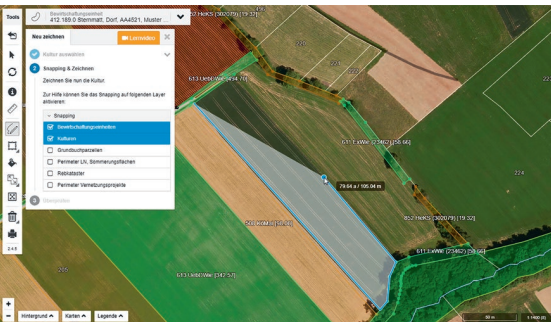
- Eingesetzt in 13 Kantonen
- Über 8'000 Anwender und bis zu 100 gleichzeitige Benutzer

DIGITALE PROZESSE

Räumlicher Bezug zu georeferenzierten Objekten und Flächen erhöht die Datenqualität und schafft Transparenz für unsere Kunden. Neben der Erfüllung der gesetzlichen Vorschriften werden die Erfassungsprozesse optimiert und flexibel in die bestehenden Systeme integriert.

«Wir Landwirte benötigen effiziente und einfache Softwarelösungen damit wir den administrativen Aufwand geringhalten können. Mit der Web-Applikation GIS swiss+ der SOFTTEC AG werden Differenzen optisch sichtbar und die Kartenexporte können als Fruchtfolgeplan genutzt werden.»

Alois Bürl
Landwirt und Anwender, Fischbach LU



ARCHITEKTUR

GIS swiss+ setzt auf eine moderne Softwarearchitektur mit Open Source Komponenten. Die modulare Architektur erlaubt die flexible Einbindung von externen WMTS/WFS Services (z.B. Luftbild swisstopo). Externe Applikationen haben die Möglichkeit mit WFS-Services bestehende Geometrien in Echtzeit anzuzeigen und weiterzuverarbeiten.

ERFOLGREICH IM EINSATZ

GIS swiss+ wurde erfolgreich in das bestehende Landwirtschaftliche Informationssystem LAWIS integriert. Neben der Berücksichtigung der Bedürfnisse der kantonalen Verwaltung werden die Landwirte bei der Erfassung und der digitalen Dokumentation auf der E-Government Plattform aGate.ch optimal unterstützt. Auch in der Applikation Traubenpass und in weiteren Lösungen ist GIS swiss+ erfolgreich im Einsatz.

IHR NUTZEN

Geführte Prozesse zum Erfassen von Geometrien, Punkten oder Linien ermöglichen Dateneingaben durch die unmittelbare Plausibilisierung mit visuellem Feedback. Intuitive Werkzeuge mit dynamischer Layer-Auswahl oder punktgenaue Informationen gehören bei GIS swiss+ zu den Standardfunktionen.

OFT GEHÖRT

GIS swiss+ ermöglicht ungeübten GIS-Nutzern eine einfach zu bedienende moderne Lösung zur Datenerfassung in jedem Browser. Durch die Kombination von GIS und Sachdaten werden Differenzen sichtbar, die Genauigkeit erhöht und mit automatischen Korrekturen werden die nachfolgenden Prozesse vereinfacht.

ZUKUNFT

Nach der erfolgreichen und etablierten Umsetzung von GIS swiss+ wird die Erweiterung bereits in Lösungen im Mobile-Bereich (App, Smartphone & Tablet) eingesetzt. Der Einsatz von GIS swiss+ in weiteren Standard-Produkten ist in der Umsetzungsphase. Wir sind überzeugt, dass in der Zukunft weitere Einsatzmöglichkeiten und vielfältige Ausbaupotentiale bestehen.



FILLI ROMEDI
Leiter Geoinformatik
Amt für Geoinformation
Kanton Schaffhausen

«Die Nutzer waren bei den ersten Schritten skeptisch. Nach kurzer Zeit und den ersten Erfassungserfolgen überwiegt die Freude an der effizienten und präzisen visuellen Darstellung der Daten mit GIS swiss+»