

Solution Whitepaper

WLAN Site Survey / Audit

Ein stabiles und performantes IT-Netzwerk ist heute das Fundament jeder IT-Infrastruktur – vom lokalen Kleinunternehmen bis zum internationalen Grosskonzern. Immer wichtiger, neben dem klassischen Netzwerk (LAN), wird das kabellose Netzwerk (WLAN). Heute gilt es nicht nur ein einfaches Gäste-WLAN aufzubauen, sondern WLAN-Infrastrukturen für Daten und Sprache (VoIP), welche die gleichen Ansprüche wie das bewährte LAN aufweisen.

Deshalb ist eine WLAN-Vermessung (Site Survey) oder Simulation vor der Installation der Access Points dringend empfohlen, um eine optimale Ausleuchtung zu erhalten. Ein Site Survey liefert neben den Messdaten weitere wichtige Informationen für die richtige Konfiguration der WLAN-Infrastruktur und visualisiert mögliche Problemzonen noch vor der Installation. Nach erfolgter Installation kann eine Nachmessung bei kritischen Umgebungen Potenzial aufzeigen, um die Stabilität und Performance des WLANs zu optimieren.



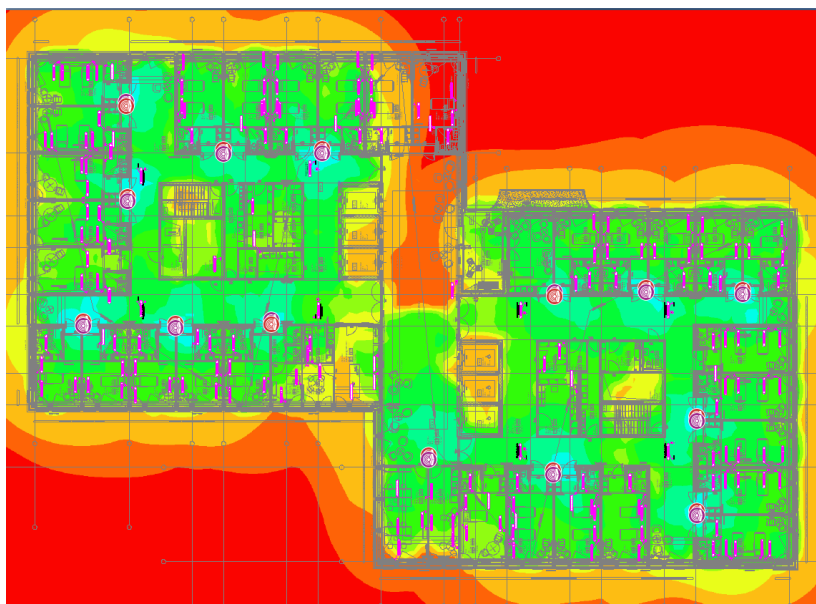
Ihre Vorteile

- Visualisierung der WLAN-Abdeckung.
- Genaue Vorhersage von Reichweite, Leistung und Kapazität der WLAN-Infrastruktur.
- Erkennen und Beheben von Problemzonen vor Inbetriebnahme.
- Richtige Position und Konfiguration der Access Points.
- Von Anfang an ein stabiles und performantes WLAN-Netzwerk.

WLAN Site Survey

Unsere erfahrenen WLAN-Experten führen seit vielen Jahren WLAN-Ausmessungen (Site Survey) mit dem eigenen Mess-equipment und einer professionellen Software aus. Nach dem Einlesen der Gebäudepläne und der Definition der Wandbeschaffenheit kann in einem ersten Schritt eine Simulation erstellt werden.

Bei neuen WLAN-Infrastrukturen empfehlen wir ein vor Ort WLAN-Site Survey ohne vorherige Simulation. Mit einer Software und entsprechender Hardware (Access Points, Stative, Laptop, etc.) werden alle relevanten Räume so ausgemessen, wie es dann in Wirklichkeit auch ist. So gibt es später keine Überraschungen im Betrieb und keine mühsame Umplatzierung von Access Points. Verkabelungen und Montageplatten für die Access Points sind von Anfang an am richtigen Ort.



In einem detaillierten Bericht werden Heatmap, Abstrahlungsgrenzen, Messungen, Montagehinweise und eine Stückliste dokumentiert. Der Bericht enthält auch Informationen für die optimale Einstellung der Access Points und mögliche Problemzonen.

WLAN Audit

Sie haben ein bestehendes WLAN, welches immer wieder Probleme und Unterbrüche verursacht oder den aktuellen Bedürfnissen nicht mehr entspricht? Dann ist ein WLAN-Audit genau das Richtige. Wir analysieren und vermessen ihre WLAN-Infrastruktur und zeigen ihnen auf, warum und wo Probleme entstehen und wie sie das bestehende WLAN optimieren können.



Unsere Leistungen

WLAN Site Survey

- Einlesen von Gebäudeplänen ab CAD-Daten, PDF, etc.
- Ausmessung / Simulation der neuen oder bestehenden WLAN-Infrastruktur.
- Genaue Vorhersage von Reichweite, Leistung und Kapazität der WLAN-Infrastruktur.
- Bestimmung der optimalen Anzahl, Typ und Position der Access Points.
- Erkennen und beheben von Problemzonen vor Inbetriebnahme.
- Empfehlungen zur optimalen Konfiguration und Einstellung der Access Points.
- Nachmessung / Simulation der neuen oder bestehenden WLAN-Infrastruktur.

WLAN Audit

- Messung und Beurteilung von bestehenden Wireless-Infrastrukturen.



Gerne berate ich Sie persönlich zum Thema WLAN-Site Survey / Audit

Kurt Christen

SOFTTEC AG
Industriestrasse 51
CH-6312 Steinhausen
Telefon +41 41 747 07 07
eMail verkauf@softtec.ch